

# ТЗ2020 Инструкция по эксплуатации подкатного гидравлического домкрата

Домкрат безопасен при эксплуатации и разработан для быстрого подъема груза. Пригоден для ремонта ТС и оборудования.

## 1. Основные данные

Грузоподъемность, т	20
Ход подъема, мм	380
Минимальная высота (высота подхвата), мм	200
Максимальная высота (высота подъема), мм	580
Масса нетто, кг	150
Масса брутто, кг	165
Размер нетто, мм	1600 × 480 × 320
Размер упаковки, мм	1660 × 560 × 380

## 2. Инструкции по эксплуатации

- Подъем

А. Вставьте рукоятку в качающий узел и затяните установочный винт, который должен быть зафиксирован в отверстии рукоятки.

В. Поднимайте и опускайте рукоятку до тех пор, пока опорная чашка не начнет подниматься. Чашка должна быть сфокусирована к центру опорной площадки груза до того, как она достигнет нужной высоты. Для ускорения этого процесса используйте педаль ножного управления.

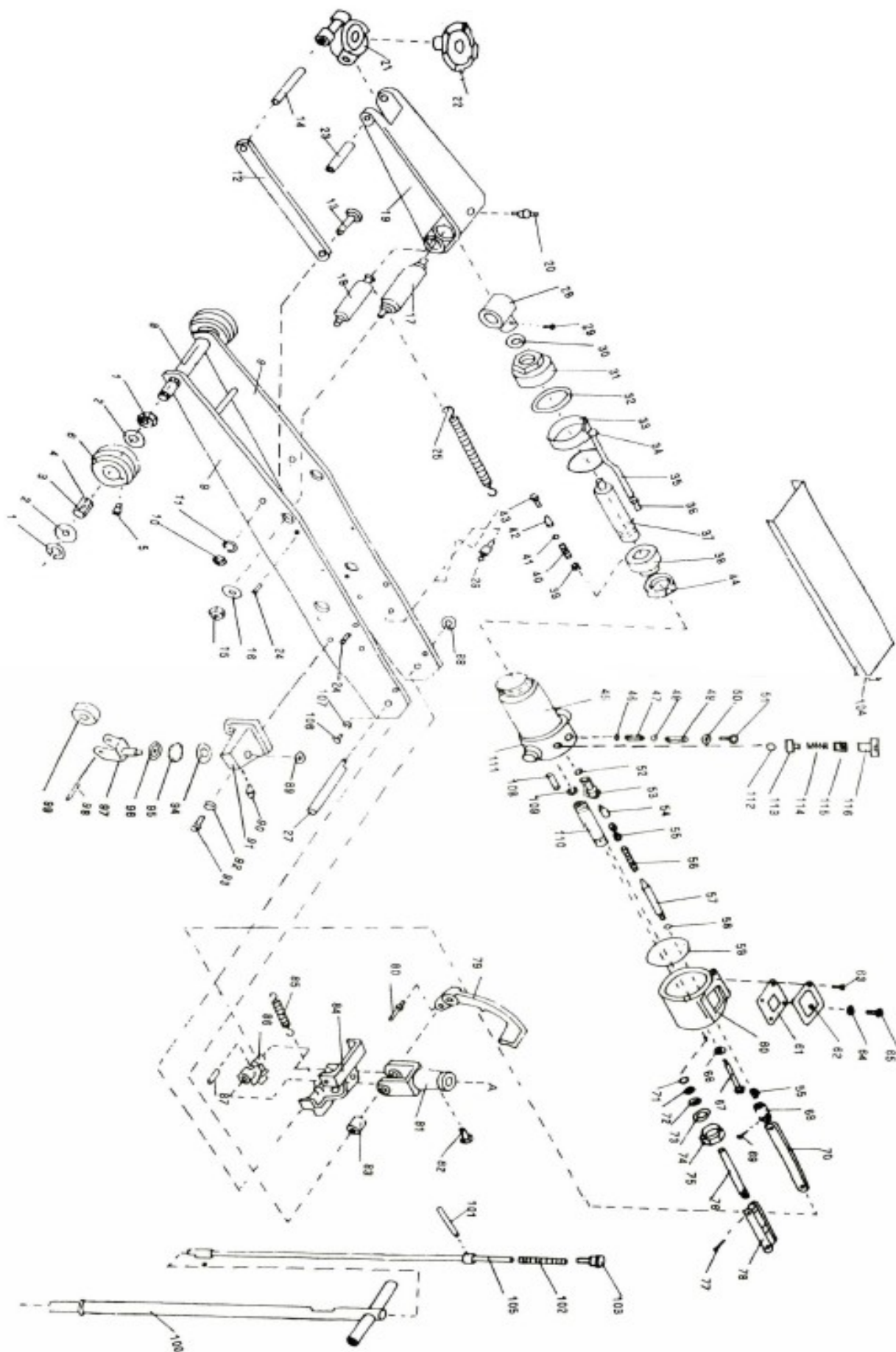
- Опускание

Поверните рукоятку в правую сторону в дугообразное отверстие и опустите опорную чашку вниз до нижней позиции.

## 3. Внимание

1. Убедитесь, что процесс проходит согласно инструкции
2. Не перегружайте домкрат и не устанавливайте груз не по центру.
3. Домкрат должен эксплуатироваться на твердой поверхности для предотвращения опрокидывания и остановки.
4. Не регулируйте клапан случайным образом.
5. Исключительно гидравлическое масло вязкостью SAE32 предназначено для заправки домкрата. Запрещено использовать тормозную жидкость.
6. Все движущиеся части должны содержаться в чистоте и постоянно смазываться.

**Взрыв-схема**



REF. NO.	PART NO.	QTY/SET	DESCRIPTION
61	5-12-20	1	DIAPHRAGM, OIL, TANK
62	5-12-19	1	COVER, OIL, TANK
63	GB66-76	1	BOLT
64	5-12-18	1	PACKING, FIBER
65	GB30-76	4	BOLT
66	5-12-29	1	PACKING, FIBER
67	GB30-76	1	SET SCREW, HANDLE
68	5-12-22	1	FORK
69	GB91-76	1	PIN, COTTER
70	5-14	1	CONNECTING BAR, RELEASE VALVE
71	GB1235-76	1	O-RING
72	GB1235-76	1	RING, BACK-UP
73	5-12-25	1	SEAL, OIL
74	5-12-23	1	PACKING, RUBBER
75	5-12-27	1	NUT, LOCK
76	5-12-24	1	PLUNGER, PUMP
77	5-34	1	CONNECTING PIN, PLUNGER
78	5-33	1	BAR, CONNECTING
79	5-29	1	PEDAL FOOT
80	5-29-1	1	PIN, FOOT PEDAL
81	5-19	1	FORK, HANDLE
82	GB30-76	1	SET SCREW, HANDLE
83	5-31	1	COLLAR
84	5-17	1	BRACKET, HANDLE FORK
85	5-15	1	SPRING
86	5-20	1	STEP, CAM
87	5-16	1	PIN
88	5-32	1	WASHER
89	5-22-02	2	CAP (2 PIECES)
90	GB1152-74	2	NIPPLE GREASE
91	5-22-01	2	BRACKET, CASTOR (2 PIECES)
92	GB859-76	4	WASHER, SPRING
93	GB30-76	4	BOLT
94	5-22-04	2	RING, RACE, UPPER (2 PIECES)
95	GB308-77	38	BALL, STEEL (38 PIECES)
96	5-22-05	2	RING RACE LOWER
97	5-22-06	2	FORK CASTOR (2 PIECES)
98	5-22-07	2	SHAFT, REAR, WHEEL (2 PIECES)
99	5-22-08	2	WHEEL, REAR (2 PIECES)
100	5-16-04	1	HANDLE (1 PIECE)
101	5-16-05	1	CONTROL LEVER VALVE (1 PIECE)
102	5-16-07	1	SPRING (1 PIECE)
103	5-16-09	1	CAP, HANDLE (1 PIECE)
104	5-13	1	COVER
105	5-16-03	1	CONTROL, ROD, VALVE (1 PIECE)
106	GB36-76	4	BOLT
107	GB93-66	4	WASHER SPRING
108	5-12-00	1	STRAINE, OIL
109	5-12-30	1	PACKING, COPPER
110	5-12-26	1	CYLINDER, PUMP
111	5-12-11	1	BOX, OIL (1 PIECE)
112	GB308-77	1	BALL, STEEL
113	5-12-44	1	POST, RELEASE
114	5-12-43	1	SPRING
115	5-12-42	1	SLOTTED SET SCREW WITH CHAMFERED END
116	5-12-41	1	SLOTTED PAN HEAD SCREW

REF. NO.	PART NO.	QTY/SET	DESCRIPTION
1	GB894-76	2	RING SNAP
2	5-01	4	WASHER, FRONT WHEEL
3	5-05	22	GB6 ROLLER
4	5-06	2	ROLLER RETAINER
5	M8X1	2	NIPPLE, GREASE
6	5-03	2	WHEEL FRONT
7	5-02	2	NUT
8	5-04	2	SHAFT, FRONT WHEEL
9	5-36	EACH 1	SIDE PLATE NUT
10	GB52-76	2	NUT
11	GB93-76	2	WASHER SPRING
12	5-27	2	ROD LINK
13	5-26	1	PIN, ROD LINK
14	5-35	1	SPINDLE, LINK ROD
15	GB52-76	2	NUT
16	5-24	2	WASHER
17	5-25	1	PIN, ARM
18	5-10	1	PIN, PISTON
19	5-09	1	ARM (1 PIECE)
20	M8X1	1	NIPPLE, GREASE
21	5-07	1	BASE, SADDLE
22	5-08	1	SADDLE
23	5-37	1	PIN, ARM
24	GB36-76	4	BOLT
25	5-23	2	SPRING
26A	5-38	1	HANGER (rear), SPRING
26	5-21	2	HANGER (rear), SPRING
27	5-30	1	SHAFT, HANDLE
28	5-11	1	CONNECTING JOINT, PISTON
29	GB30-76	1	BOLT
30	GB1235-76	2	SEAL OIL
31	5-12-03	1	NUT TANK
32	5-12-35	2	GASKET
33	5-12-04	1	RING
34	5-12-02	1	JOINT OIL HOSE
35	5-12-01	1	OIL HOSE
36	5-12-37	1	CORK
37	5-12-05	1	ROD PISTON
38	5-12-10	1	RETAINER, PISTON, PACKING
39	5-12-09	1	PACKING COPPER
40	5-12-08	1	SPRING BY-PASS
41	GB308-77	1	BALL, STEEL
42	5-12-06	1	ROD BY-PASS
43	5-12-07	1	HOUSING, BY-PASS, VALVE
44	5-12-33	1	PACKING, U-TYPE
45	5-12-34	1	CYLINDER (1 PIECE)
46	GB308-77	1	BALL, STEEL
47	5-12-32	1	SEPARATOR
48	GB308-77	1	BALL, STEEL
49	5-12-13	1	SEPARATOR
50	5-12-12	1	PACKING COPPER
51	GB-21-76	1	BOLT
52	5-12-14	1	PACKING COPPER
53	5-12-15	1	HOUSING, RELEASE VALVE
54	5-12-16	1	VALVE, RELEASE
55	GB54-76	3	NUT LOCK
56	5-12-17	1	SPRING
57	5-12-21	1	CONNECTING ROD RELEASE VALVE
58	GB1235-76	1	O-RING
59	5-12-31	1	PACKING RUBBER
60	5-12-23	1	TANK OIL